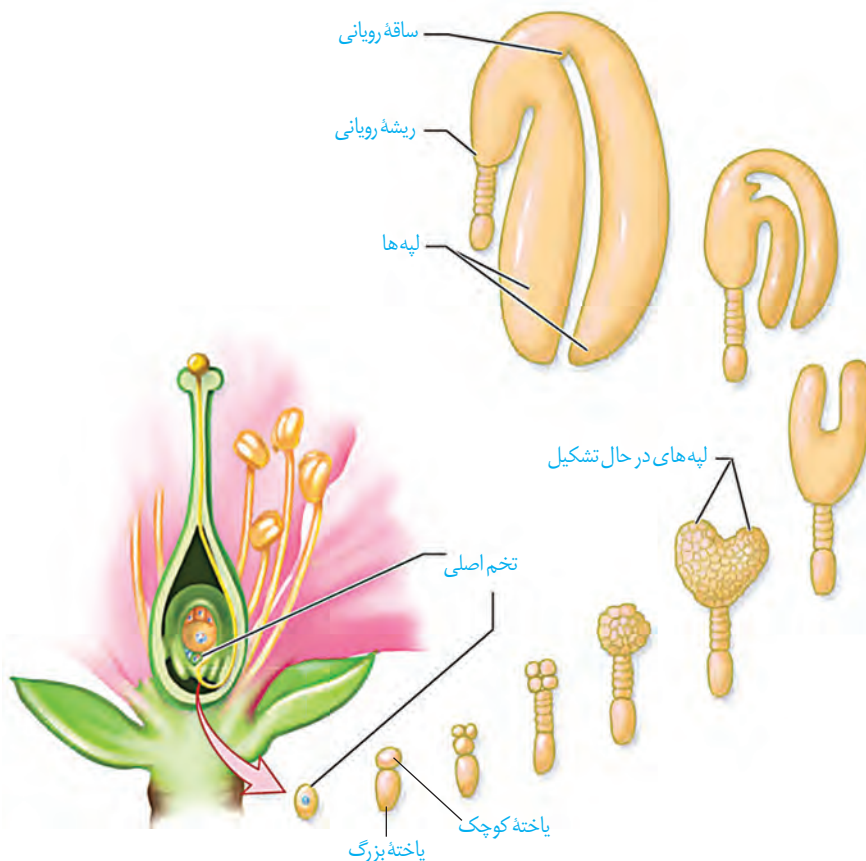


گفتیم که تخم اصلی از لقاح یکی از زامه‌ها با یاخته تخم‌زا تشکیل می‌شود. تخم چه مرحله‌ای را طی می‌کند تا به یک گیاه جدید تبدیل شود؟ تشکیل گیاه جدید از یاخته تخم با ایجاد چه ساختارهایی همراه است؟

تخم تقسیم می‌شود

رویوان از تقسیم بی‌درپی یاخته تخم تشکیل می‌شود. در نخستین تقسیم تخم، دو یاخته بزرگ و کوچک ایجاد می‌شود (این تقسیم از چه نوعی است؟). از تقسیم یاخته بزرگ، بخشی به وجود می‌آید که ارتباط بین رویوان و گیاه مادر را ایجاد می‌کند. یاخته کوچک منشأ رویوان است. مراحل تشکیل رویوان را در شکل ۱۴ می‌بینید. لپه‌ها بخشی از رویوان اند. ساقه و ریشه رویوانی نیز در دو انتهای رویوان تشکیل می‌شوند. پوسته تخمک نیز تغییر می‌کند و به پوسته دانه تبدیل می‌شود. بنابراین، دانه شامل پوسته، رویوان و ذخیره غذایی است (شکل ۱۴). ذخیره غذایی هنگام رشد رویوان به مصرف می‌رسد. با توجه به شکل، رویوان از چه بخش‌هایی تشکیل شده است؟



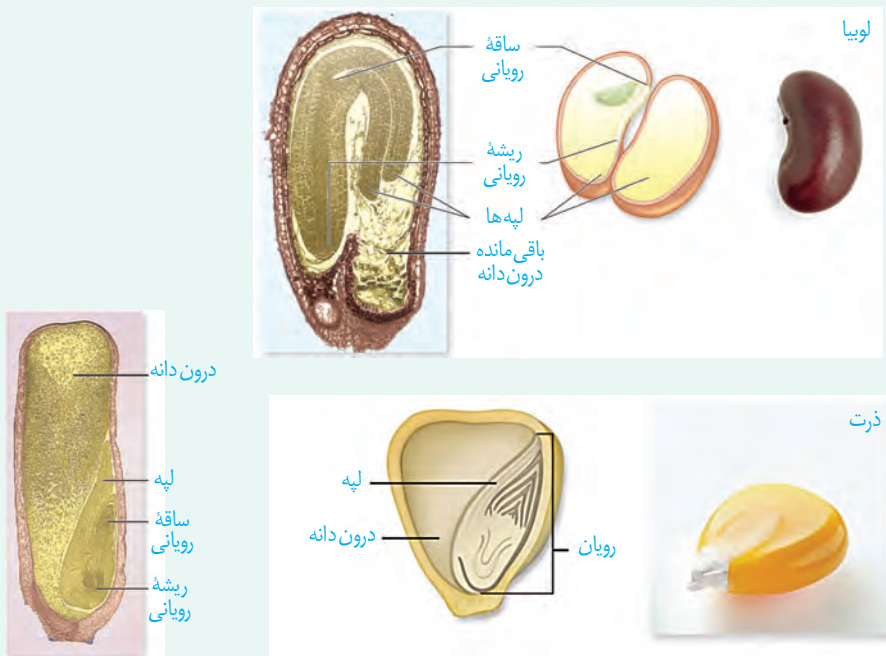
شکل ۱۴- تشکیل رویوان در دانه

ممکن است درون دانه به عنوان ذخیره دانه باقی بماند، یا اینکه جذب لپه‌ها شود؛ مثلاً درون دانه، ذخیره دانه در ذرت است و نقش لپه، انتقال مواد غذایی از درون دانه به رویان در حال رشد است. در دانه لوبیا مواد غذایی درون دانه جذب لپه‌ها و در آنجا ذخیره می‌شوند، در نتیجه لپه‌ها که بزرگ شده‌اند، بخش ذخیره‌ای دانه را تشکیل می‌دهند. به لپه‌ها **برگ‌های رویانی** نیز می‌گویند؛ زیرا در بسیاری از گیاهان گل‌دار از خاک بیرون می‌آیند و به مدت کوتاهی فتوسنتز می‌کنند.

فعالیت ۶

الف) دانه‌هایی مانند لوبیا و ذرت را در شرایط مناسب قرار دهید تا رویش یابند. این کار را چگونه انجام می‌دهید؟ با مشاهده دانه‌های در حال رویش، مشخص کنید ابتدا کدام یک از اندام‌های رویشی از دانه خارج می‌شوند. این مشاهده را برای انواعی از دانه‌های دیگر نیز انجام دهید. نتیجه را به صورت یک گزاره بنویسید.

ب) دانه‌های لوبیا و ذرت را در فواصل زمانی دو روزه، بعد از خیس خوردن از وسط نصف و با استفاده از شکل زیر آنچه را می‌بینید، نام‌گذاری کنید.



رویش دانه

پوسته دانه‌ها معمولاً سخت است. به نظر شما پوسته دانه از چه نوع یاخته‌هایی تشکیل شده است؟ پوسته دانه، رویان را در برابر شرایط نامساعد محیط و صدمه‌های فیزیکی یا شیمیایی حفظ می‌کند و با جلوگیری از ورود آب و اکسیژن به دانه مانع از رشد سریع رویان می‌شود. بعد از تشکیل رویان، رشد آن تا مدتی متوقف می‌شود. رویان در شرایط مناسب رشد خود را از سر می‌گیرد و به صورت گیاهی کوچک که به آن **دانه‌رست** می‌گویند از دانه خارج می‌شود. در این حالت گفته می‌شود که دانه رویش یافته است.

دانه برای رویش به آب، اکسیژن و دمای مناسب نیاز دارد. دانه‌ها با جذب آب متورم می‌شوند و پوسته آنها شکاف برمی‌دارد. در نتیجه اکسیژن کافی به رویان می‌رسد. رویان با استفاده از ذخایر غذایی، رشد و نمو خود را از سر می‌گیرد.

تقسیم سریع یاخته‌های مریستمی به طول ساقه و ریشه می‌افزاید. سه سامانه بافتی نیز در ساقه و ریشه شکل می‌گیرند (آیا سه سامانه بافتی را به یاد دارید؟). در نهان دانگان بر اساس اینکه لپه‌ها درون خاک بمانند یا همراه با ساقه از خاک خارج شوند، به ترتیب **رویش زیر زمینی** و **رویش روزمینی** تعریف شده است (شکل ۱۵).

گیاهان گل دار بعد از مدت زمانی رشد رویشی، یعنی تولید برگ، شاخه و ریشه‌های جدید، گل، میوه و دانه تولید می‌کنند.



(پ)

(ب)

(الف)

شکل ۱۵- الف) رویش دانه ذرت زیرزمینی، ب) رویش دانه لوبیا و پیاز از نوع روزمینی است و پ) باقی مانده دانه پیاز در شکل دیده می‌شود.

میوه

گفتیم که تخمک‌ها به دانه تبدیل می‌شوند. میوه از رشد و نمو بقیه قسمت‌های گل تشکیل می‌شود. میوه‌ای که از رشد تخمدان ایجاد شده، **میوه حقیقی** نامیده می‌شود (شکل ۱۶)؛ اگر در تشکیل میوه قسمت‌های دیگر گل نقش داشته باشند، **میوه کاذب** است. مانند میوه سیب که حاصل رشد نهنج است.



(ب)



(الف)

شکل ۱۶- الف) میوه درخت هلو حاصل رشد تخمدان و ب) میوه درخت سیب حاصل رشد نهنج است.



میوه سیب

رشد نهج

ریزش گلبرگ‌ها

گرده افشانی

فعالیت ۷

برچه‌ها را در میوه‌ها نیز می‌توانیم تشخیص دهیم. در شکل زیر تعدادی میوه از عرض برش خورده‌اند. تعدادی میوه را انتخاب و به طور عرضی برش دهید. در کدام میوه فضای تخمدان با دیواره برچه‌ها به طور کامل تقسیم شده است؟



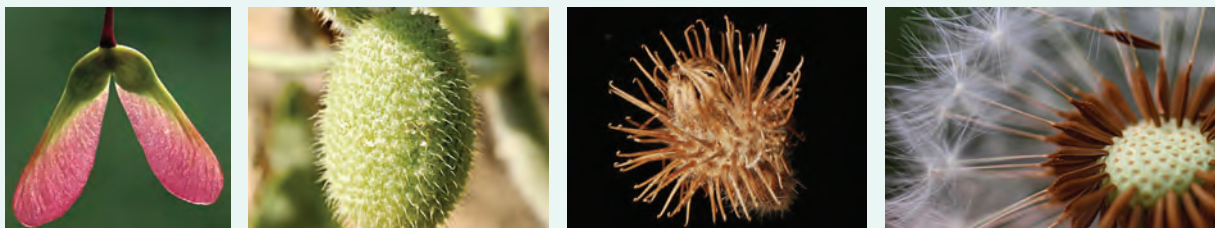
پراکنش میوه‌ها: میوه‌ها علاوه بر حفظ دانه‌ها در پراکنش آنها نقش دارند. بعضی میوه‌ها به پیکر جانوران می‌چسبند و با آنها جابه‌جا می‌شوند (شکل ۱۷). باد و آب نیز میوه‌ها و دانه‌ها را جابه‌جا می‌کنند. میوه‌های نارس معمولاً مزه ناخوشایندی دارند. در نتیجه دانه‌های نارس تا زمان رسیدگی میوه از خورده شدن به وسیله جانوران حفظ می‌شوند. از طرفی جانوران با خوردن میوه‌های رسیده، در پراکنش دانه‌ها نقش دارند. پوسته بعضی دانه‌ها چنان سخت و محکم است که حتی در برابر شیره‌های گوارشی جانوران سالم می‌مانند. رنگ‌های درخشان میوه‌های رسیده جانوران را به خود جذب می‌کنند.

شکل ۱۷. پراکنش میوه‌ها.



شکل زیر انواعی میوه را نشان می‌دهد. ویژگی‌های هر یک از این میوه‌ها را فهرست و براساس این ویژگی‌ها پیش‌بینی کنید که پراکنش آنها با کمک چه عاملی (باد / جانور) انجام می‌شود. با مراجعه به منابع

معتبر درستی نظر گروه را بررسی و نتیجه را گزارش کنید.



۴

۳

۲

۱

میوه‌های بدون دانه: شاید میوه بدون دانه را به میوه‌ای که دانه دارد، ترجیح دهید. اما چگونه میوه بدون دانه ایجاد می‌شود؟ آیا هر میوه‌ای که به آن بدون دانه می‌گوییم، واقعاً بدون دانه است؟ دانستیم بعد از لقاح تخم‌زا و زامه، دانه از رشد و نمو تخمک ایجاد می‌شود؛ بنابراین اگر لقاح انجام نشود، دانه‌ای نیز تشکیل نخواهد شد. پرتقال‌های بدون دانه به این روش ایجاد می‌شوند. برای تشکیل چنین میوه‌ای به تنظیم‌کننده‌های رشد نیاز داریم که در فصل بعد با آنها آشنا می‌شوید. حال اگر لقاح انجام شود، امارویان قبل از تکمیل مراحل رشد و نمو از بین بروند، دانه‌های نارس تشکیل می‌شوند که ریزند و پوسته‌ای نازک دارند. به چنین میوه‌هایی نیز، میوه بدون دانه می‌گویند. موزهای بدون دانه از این نوع‌اند. به نظر شما تشکیل میوه‌های بدون دانه در طبیعت، پدیده‌ای رایج است؟



دانه نارس

شکل ۱۸- در بعضی موزها دانه‌های ریز و نارس دیده می‌شوند.

عمر گیاهان چقدر است؟

طول عمر گونه‌های متفاوت گیاهی فرق می‌کند و ممکن است از چند روز تا چند قرن باشد. معمولاً طول عمر درخت‌ها که مریستم‌پسین دارند از گیاهان علفی (غیر درختی) بیشتر است. گیاهان را بر اساس طول عمر به چندگروه تقسیم می‌کنند.

گیاهان یک‌ساله: این گیاهان در مدت یک سال یا کمتر، رشد و تولیدمثل می‌کنند و سپس از بین می‌روند. گیاه گندم و خیار از گیاهان یک‌ساله‌اند (شکل ۱۹- الف).

بیشتر بدانید

درختان کهنسال

در مناطق متفاوت ایران درختان کهنسالی زندگی می کنند که طول عمر بعضی از آنها به هزاران سال هم می رسد. چنار ۱۵۰۰ ساله روستای نصرآباد در اطراف شهرستان تفت از استان یزد و گردوی ۱۴۰۰ ساله در روستای کدوکه از توابع فیروزکوه از این درختان اند.

گیاهان دو ساله: این گیاهان در سال اول رشد رویشی دارند و در سال دوم علاوه بر رشد رویشی با تولید گل و دانه رشد زایشی دارند؛ مثلاً گیاهانی مانند شلغم و چغندر قند در سال اول رشد رویشی دارند و مواد حاصل از فتوسنتز در ریشه آنها ذخیره می شوند. در سال دوم ساقه گل دهنده ایجاد می شود و مواد ذخیره شده در ریشه برای تشکیل گل و دانه به مصرف می رسند (شکل ۱۹-ب).

گیاهان چند ساله: این گیاهان سال ها به رشد رویشی خود ادامه می دهند. بعضی از آنها هر ساله می توانند گل، دانه و میوه تولید کنند. درخت ها و درختچه ها از گیاهان چند ساله اند که ممکن است حتی تا چند قرن نیز زندگی کنند. گیاهان علفی چندساله نیز وجود دارد. زنبق مثالی از چنین گیاهانی و دارای زمین ساقه است که در خاک باقی می ماند (شکل ۱۹-پ).



(ت)

(پ)

(ب)

(الف)

شکل ۱۹-الف) خیار، ب) شلغم، پ و ت) زنبق. از رشد جوانه های رویش یافته از زمین ساقه، گیاهان جدیدی ایجاد می شوند.

بیشتر بدانید

انواع میوه

میوه ها در دو گروه کلی آبدار و خشک قرار می گیرند. میوه های آبدار از گوشتی و آبدار شدن بافت های تشکیل دهنده میوه، ایجاد می شوند. مثلاً زردآلو میوه ای آبدار است. در میوه های خشک مانند فندق این اتفاق نمی افتد.



بیشتر بدانید

میوه های مرکب

- آنچه به عنوان میوه توت فرنگی می شناسیم در واقع اجتماعی از میوه های کوچکی است که از رشد برچه های مجزای یک گل ایجاد شده اند. این میوه ها به صورت ذراتی سخت در نهنج آبدار توت فرنگی قرار دارند.
- انجیر تعدادی میوه کوچک است که از رشد مادگی گل های جداگانه ای تشکیل شده است که روی نهنجی مشترک قرار دارند.
- میوه آناناس از آبدار شدن محوری تشکیل شده است که گل ها روی آن قرار دارند.



الف) اکثر گرده افشان ها، حشره اند و گرده افشانی بسیاری از گیاهان کشاورزی و درختان میوه به کمک آنها انجام می شود. درباره عواملی که زندگی حشره های گرده افشان را تهدید می کند، تحقیق و نتیجه را گزارش کنید.
 ب) شکل زیر چرخه زندگی یک گیاه نهان دانه را نشان می دهد. جاهای خالی را با کلمه های مناسب پر کنید.

