

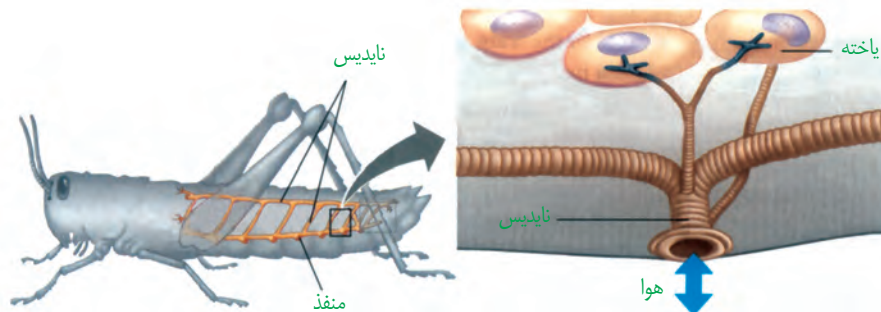
شکل ۱۷- تنفس از طریق انتشار در تک یاخته‌ای‌ها (پارامسی)

در تک یاخته‌ای‌ها (شکل ۱۷) و جانورانی مانند هیدر که همه یاخته‌های بدن می‌توانند با محیط تبادلات گازی داشته باشند، ساختار ویژه‌ای برای تنفس وجود ندارد؛ اما در سایر جانوران، ساختارهای تنفسی ویژه‌ای مشاهده می‌شود که ارتباط یاخته‌های بدن را با محیط فراهم می‌کنند. در این جانوران، چهار روش اصلی برای تنفس مشاهده می‌شود که عبارت‌اند از تنفس ناییدیسی، تنفس پوستی، تنفس آبششی و تنفس ششی.

تنفس ناییدیسی

نایدیس‌ها، لوله‌های منشعب و مرتبط به هم هستند که از طریق منافذ تنفسی به خارج راه دارند (شکل ۱۸). منافذ تنفسی در ابتدای نایدیس قرار دارند. نایدیس به انشعابات کوچک‌تری تقسیم می‌شود. انشعابات پایانی، که در کنار همه یاخته‌های بدن قرار می‌گیرند، بن بست بوده و دارای مایعی است که

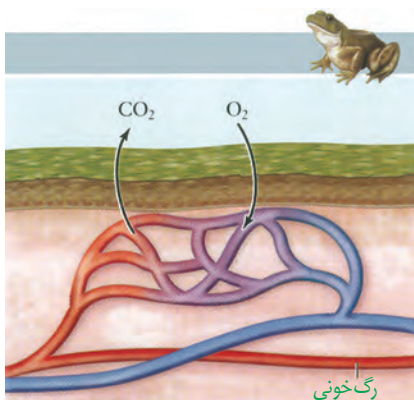
تبادلات گازی را ممکن می‌کند؛ حشرات چنین تنفسی دارند. در این جانوران دستگاه گردش مواد، نقشی در انتقال گازهای تنفسی ندارد.



شکل ۱۸- تنفس ناییدیسی

تنفس پوستی

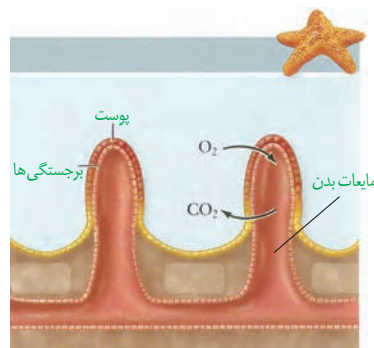
در تنفس پوستی شبکه مویزگی زیرپوستی با مویزگ‌های فراوان وجود دارد و گازها با محیط اطراف از طریق پوست مبادله می‌شوند. سطح پوست در جانورانی که تنفس پوستی دارند، مرطوب نگه داشته می‌شود. کرم خاکی تنفس پوستی دارد. تنفس پوستی در دوزیستان نیز وجود دارد (شکل ۱۹).



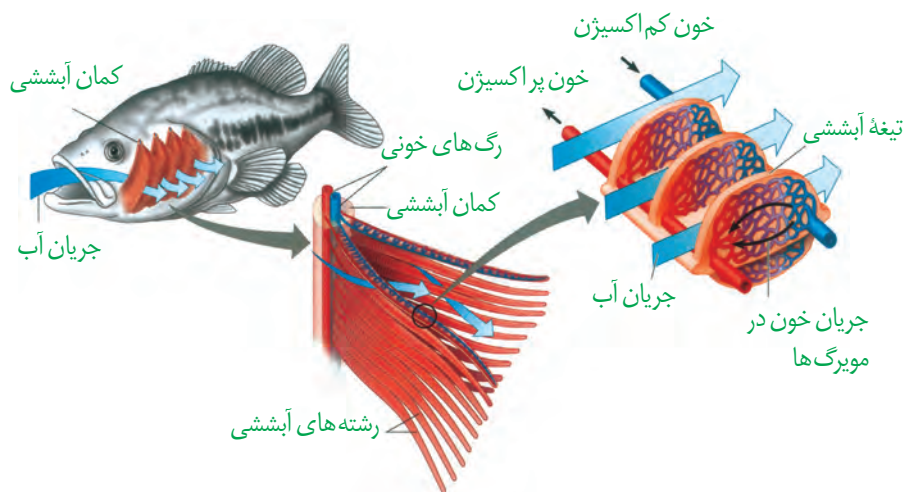
شکل ۱۹- تنفس پوستی

تنفس آبششی

ساده‌ترین آبشش‌ها، برجستگی‌های کوچک و پراکنده پوستی هستند، مانند آبشش‌های ستاره دریایی (شکل ۲۰). در سایر بی‌مهرگان، آبشش‌ها به نواحی خاص محدود می‌شوند. ماهیان و نوزاد دوزیستان نیز آبشش دارند (شکل ۲۱). تبادل گاز از طریق آبشش، بسیار کارآمد است. جهت حرکت خون در مویرگ‌ها، و عبور آب در طرفین تیغه‌های آبششی، برخلاف یکدیگر است.



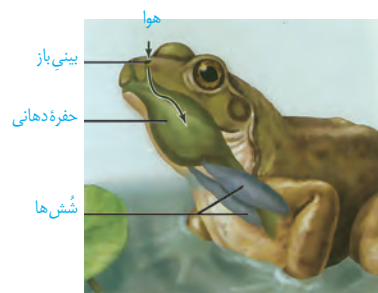
شکل ۲۰- ساده‌ترین آبشش در ستاره دریایی



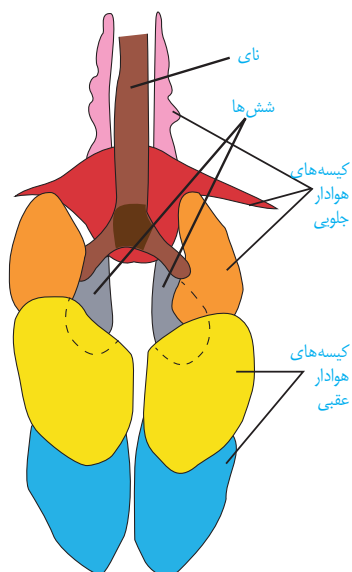
شکل ۲۱- تنفس آبششی در ماهی. به تفاوت جهت حرکت آب و خون دقت کنید.

تنفس شش‌ها

حلزون‌ها از بی‌مهرگان خشکی‌زی است که برای تنفس، از شش استفاده می‌کند. در مهره‌داران شش‌دار ساز و کارهایی وجود دارد که باعث می‌شود جریان پیوسته‌ای از هوای تازه در مجاورت بخش مبادله‌ای برقرار شود. این ساز و کارها به ساز و کارهای تهویه‌ای شهرت دارند. مهره‌داران دو نوع ساز و کار متفاوت در تهویه دارند؛ مثلاً قورباغه به کمک ماهیچه‌های



شکل ۲۲- پمپ فشار مثبت در قورباغه



دهان و حلق، با حرکتی شبیه «قورت دادن» هوا را با فشار به شش‌ها می‌رانند؛ به این ساز و کار پمپ فشار مثبت می‌گویند (شکل ۲۲). در انسان ساز و کار فشار منفی وجود دارد که در آن، هوا به وسیله مکش حاصل از فشار منفی قفسه سینه، به شش‌ها وارد می‌شود. پرندگان به علت پرواز، نسبت به سایر مهره‌داران انرژی بیشتری مصرف می‌کنند و بنابراین به اکسیژن بیشتری نیاز دارند. پرندگان علاوه بر شش، دارای ساختارهایی به نام کیسه‌های هوادار هستند که کارایی تنفس آنها را نسبت به پستانداران افزایش می‌دهد (شکل ۲۳).

شکل ۲۳- دستگاه تنفسی در پرندگان